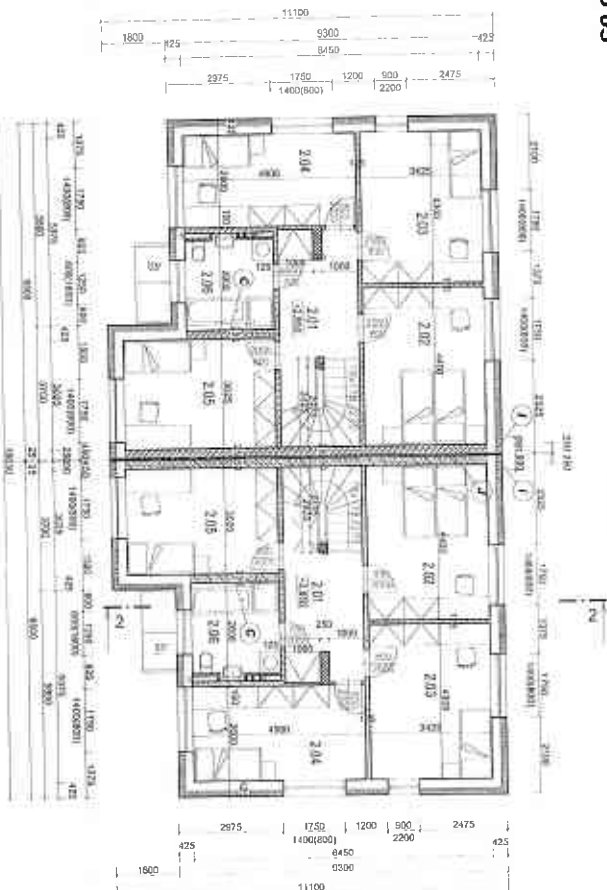


SO 03
SO 05

SO 04
SO 06



11 OS

01 OS

LEGENDA MÍSTNOSTI (na 1B)

Kód	Popis	Užití	Podlaží	Objekt
1	1.01	1.01	1.01	1.01
2	2.01	2.01	2.01	2.01
3	3.01	3.01	3.01	3.01
4	4.01	4.01	4.01	4.01
5	5.01	5.01	5.01	5.01
6	6.01	6.01	6.01	6.01
7	7.01	7.01	7.01	7.01
8	8.01	8.01	8.01	8.01
9	9.01	9.01	9.01	9.01
10	10.01	10.01	10.01	10.01
11	11.01	11.01	11.01	11.01
12	12.01	12.01	12.01	12.01
13	13.01	13.01	13.01	13.01
14	14.01	14.01	14.01	14.01
15	15.01	15.01	15.01	15.01
16	16.01	16.01	16.01	16.01
17	17.01	17.01	17.01	17.01
18	18.01	18.01	18.01	18.01
19	19.01	19.01	19.01	19.01
20	20.01	20.01	20.01	20.01
21	21.01	21.01	21.01	21.01
22	22.01	22.01	22.01	22.01
23	23.01	23.01	23.01	23.01
24	24.01	24.01	24.01	24.01
25	25.01	25.01	25.01	25.01
26	26.01	26.01	26.01	26.01
27	27.01	27.01	27.01	27.01
28	28.01	28.01	28.01	28.01
29	29.01	29.01	29.01	29.01
30	30.01	30.01	30.01	30.01
31	31.01	31.01	31.01	31.01
32	32.01	32.01	32.01	32.01
33	33.01	33.01	33.01	33.01
34	34.01	34.01	34.01	34.01
35	35.01	35.01	35.01	35.01
36	36.01	36.01	36.01	36.01
37	37.01	37.01	37.01	37.01
38	38.01	38.01	38.01	38.01
39	39.01	39.01	39.01	39.01
40	40.01	40.01	40.01	40.01
41	41.01	41.01	41.01	41.01
42	42.01	42.01	42.01	42.01
43	43.01	43.01	43.01	43.01
44	44.01	44.01	44.01	44.01
45	45.01	45.01	45.01	45.01
46	46.01	46.01	46.01	46.01
47	47.01	47.01	47.01	47.01
48	48.01	48.01	48.01	48.01
49	49.01	49.01	49.01	49.01
50	50.01	50.01	50.01	50.01
51	51.01	51.01	51.01	51.01
52	52.01	52.01	52.01	52.01
53	53.01	53.01	53.01	53.01
54	54.01	54.01	54.01	54.01
55	55.01	55.01	55.01	55.01
56	56.01	56.01	56.01	56.01
57	57.01	57.01	57.01	57.01
58	58.01	58.01	58.01	58.01
59	59.01	59.01	59.01	59.01
60	60.01	60.01	60.01	60.01
61	61.01	61.01	61.01	61.01
62	62.01	62.01	62.01	62.01
63	63.01	63.01	63.01	63.01
64	64.01	64.01	64.01	64.01
65	65.01	65.01	65.01	65.01
66	66.01	66.01	66.01	66.01
67	67.01	67.01	67.01	67.01
68	68.01	68.01	68.01	68.01
69	69.01	69.01	69.01	69.01
70	70.01	70.01	70.01	70.01
71	71.01	71.01	71.01	71.01
72	72.01	72.01	72.01	72.01
73	73.01	73.01	73.01	73.01
74	74.01	74.01	74.01	74.01
75	75.01	75.01	75.01	75.01
76	76.01	76.01	76.01	76.01
77	77.01	77.01	77.01	77.01
78	78.01	78.01	78.01	78.01
79	79.01	79.01	79.01	79.01
80	80.01	80.01	80.01	80.01
81	81.01	81.01	81.01	81.01
82	82.01	82.01	82.01	82.01
83	83.01	83.01	83.01	83.01
84	84.01	84.01	84.01	84.01
85	85.01	85.01	85.01	85.01
86	86.01	86.01	86.01	86.01
87	87.01	87.01	87.01	87.01
88	88.01	88.01	88.01	88.01
89	89.01	89.01	89.01	89.01
90	90.01	90.01	90.01	90.01
91	91.01	91.01	91.01	91.01
92	92.01	92.01	92.01	92.01
93	93.01	93.01	93.01	93.01
94	94.01	94.01	94.01	94.01
95	95.01	95.01	95.01	95.01
96	96.01	96.01	96.01	96.01
97	97.01	97.01	97.01	97.01
98	98.01	98.01	98.01	98.01
99	99.01	99.01	99.01	99.01
100	100.01	100.01	100.01	100.01

LEGENDA HMOT

	OPROVĚZENÉ ZDVIHO PŘESVĚTLONÁKOVÉ ŽIŘNICE 1x 7*70WG 22-500
	VA LEPIDLO - KONKRETNÍ ZÁTELKOVÉ E-CE F95 60mm
	VA VĚTRNÍ NOSNÉ ŽEBRO 1PC B-2CV 4*3
	VA LEPIDLO
	ZDVIHO PŘÍRŮCÍ PŘESVĚTLONÁKOVÉ ŽIŘNICE 1x 7*70WG 22-500
	VA LEPIDLO

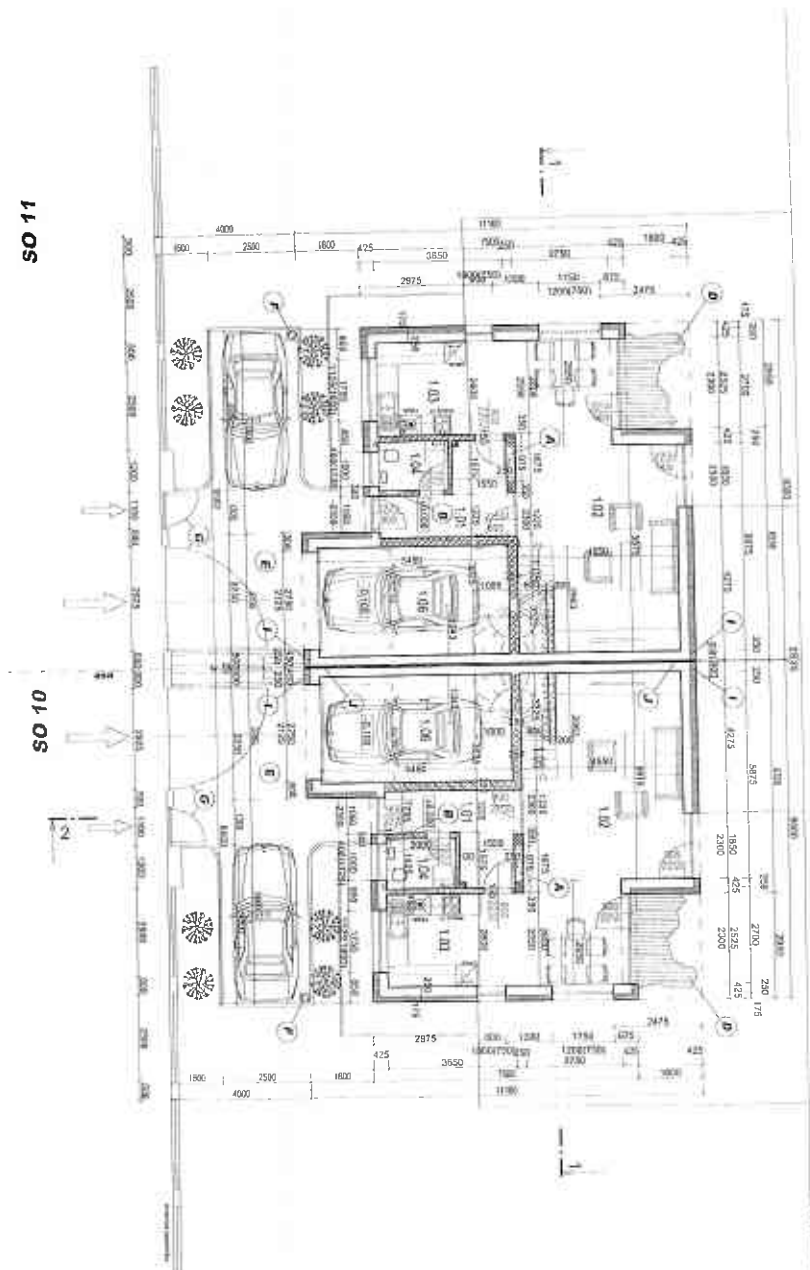
POZNÁMKY

- A - nápis pro osazení at rozvaděče 800/800 parapetu 500
- B - nápis pro osazení vodotěsnění sestavy 600/600 parapetu 300
- C - nápis v síťové rozvaděčnici nápis v kopulovité části hydroizolace odkaz na 1. Schönböck, sálí nad podlahou 100 250mm
- D - úroveň bude provedena z bituménové dílny
- E - výstup šrotového pochůzky z přední části budovy z terénního úrovně 100 100mm
- F - výstup šrotového pochůzky z přední části budovy z terénního úrovně 100 100mm
- G - výstup šrotového pochůzky z přední části budovy z terénního úrovně 100 100mm
- H - výstup šrotového pochůzky z přední části budovy z terénního úrovně 100 100mm
- I - výstup šrotového pochůzky z přední části budovy z terénního úrovně 100 100mm
- J - výstup šrotového pochůzky z přední části budovy z terénního úrovně 100 100mm
- K - výstup šrotového pochůzky z přední části budovy z terénního úrovně 100 100mm
- L - výstup šrotového pochůzky z přední části budovy z terénního úrovně 100 100mm
- M - výstup šrotového pochůzky z přední části budovy z terénního úrovně 100 100mm
- N - výstup šrotového pochůzky z přední části budovy z terénního úrovně 100 100mm
- O - výstup šrotového pochůzky z přední části budovy z terénního úrovně 100 100mm
- P - výstup šrotového pochůzky z přední části budovy z terénního úrovně 100 100mm
- Q - výstup šrotového pochůzky z přední části budovy z terénního úrovně 100 100mm
- R - výstup šrotového pochůzky z přední části budovy z terénního úrovně 100 100mm
- S - výstup šrotového pochůzky z přední části budovy z terénního úrovně 100 100mm
- T - výstup šrotového pochůzky z přední části budovy z terénního úrovně 100 100mm
- U - výstup šrotového pochůzky z přední části budovy z terénního úrovně 100 100mm
- V - výstup šrotového pochůzky z přední části budovy z terénního úrovně 100 100mm
- W - výstup šrotového pochůzky z přední části budovy z terénního úrovně 100 100mm
- X - výstup šrotového pochůzky z přední části budovy z terénního úrovně 100 100mm
- Y - výstup šrotového pochůzky z přední části budovy z terénního úrovně 100 100mm
- Z - výstup šrotového pochůzky z přední části budovy z terénního úrovně 100 100mm

Samošetelná nadzorová

SO 03
 SO 05

SO 04
 SO 06



LEGENDA MIESTNOSTI BRN 1100

Číslo	Názov	Príklad	Príklad
1.01	Stavba	1.01	1.01
1.02	Stavba	1.02	1.02
1.03	Stavba	1.03	1.03
1.04	Stavba	1.04	1.04
1.05	Stavba	1.05	1.05
1.06	Stavba	1.06	1.06
1.07	Stavba	1.07	1.07
1.08	Stavba	1.08	1.08
1.09	Stavba	1.09	1.09
1.10	Stavba	1.10	1.10
1.11	Stavba	1.11	1.11
1.12	Stavba	1.12	1.12
1.13	Stavba	1.13	1.13
1.14	Stavba	1.14	1.14
1.15	Stavba	1.15	1.15
1.16	Stavba	1.16	1.16
1.17	Stavba	1.17	1.17
1.18	Stavba	1.18	1.18
1.19	Stavba	1.19	1.19
1.20	Stavba	1.20	1.20
1.21	Stavba	1.21	1.21
1.22	Stavba	1.22	1.22
1.23	Stavba	1.23	1.23
1.24	Stavba	1.24	1.24
1.25	Stavba	1.25	1.25
1.26	Stavba	1.26	1.26
1.27	Stavba	1.27	1.27
1.28	Stavba	1.28	1.28
1.29	Stavba	1.29	1.29
1.30	Stavba	1.30	1.30
1.31	Stavba	1.31	1.31
1.32	Stavba	1.32	1.32
1.33	Stavba	1.33	1.33
1.34	Stavba	1.34	1.34
1.35	Stavba	1.35	1.35
1.36	Stavba	1.36	1.36
1.37	Stavba	1.37	1.37
1.38	Stavba	1.38	1.38
1.39	Stavba	1.39	1.39
1.40	Stavba	1.40	1.40
1.41	Stavba	1.41	1.41
1.42	Stavba	1.42	1.42
1.43	Stavba	1.43	1.43
1.44	Stavba	1.44	1.44
1.45	Stavba	1.45	1.45
1.46	Stavba	1.46	1.46
1.47	Stavba	1.47	1.47
1.48	Stavba	1.48	1.48
1.49	Stavba	1.49	1.49
1.50	Stavba	1.50	1.50

LEGENDA HMOT

Číslo	Názov	Príklad
1.01	Stavba	1.01
1.02	Stavba	1.02
1.03	Stavba	1.03
1.04	Stavba	1.04
1.05	Stavba	1.05
1.06	Stavba	1.06
1.07	Stavba	1.07
1.08	Stavba	1.08
1.09	Stavba	1.09
1.10	Stavba	1.10
1.11	Stavba	1.11
1.12	Stavba	1.12
1.13	Stavba	1.13
1.14	Stavba	1.14
1.15	Stavba	1.15
1.16	Stavba	1.16
1.17	Stavba	1.17
1.18	Stavba	1.18
1.19	Stavba	1.19
1.20	Stavba	1.20
1.21	Stavba	1.21
1.22	Stavba	1.22
1.23	Stavba	1.23
1.24	Stavba	1.24
1.25	Stavba	1.25
1.26	Stavba	1.26
1.27	Stavba	1.27
1.28	Stavba	1.28
1.29	Stavba	1.29
1.30	Stavba	1.30
1.31	Stavba	1.31
1.32	Stavba	1.32
1.33	Stavba	1.33
1.34	Stavba	1.34
1.35	Stavba	1.35
1.36	Stavba	1.36
1.37	Stavba	1.37
1.38	Stavba	1.38
1.39	Stavba	1.39
1.40	Stavba	1.40
1.41	Stavba	1.41
1.42	Stavba	1.42
1.43	Stavba	1.43
1.44	Stavba	1.44
1.45	Stavba	1.45
1.46	Stavba	1.46
1.47	Stavba	1.47
1.48	Stavba	1.48
1.49	Stavba	1.49
1.50	Stavba	1.50

semotokni 'valoknini'

POZNAMKY

- A - nález pro označení v lokalitě SO 03/04/05/06/07/08/09/10/11
- B - nález pro označení v lokalitě SO 03/04/05/06/07/08/09/10/11
- C - podlaží a stropy stavebního objektu v souvislosti s projektem hydroizolace střešní plochy
- D - venkovní výtah umístěný v lokalitě SO 03/04/05/06/07/08/09/10/11
- E - vnitřní zjevné vedení a vodorovná část sítě vodovodní sítě v místech SO 03/04/05/06/07/08/09/10/11
- F - vnitřní výtah umístěný v lokalitě SO 03/04/05/06/07/08/09/10/11
- G - vnitřní výtah umístěný v lokalitě SO 03/04/05/06/07/08/09/10/11
- H - vnitřní výtah umístěný v lokalitě SO 03/04/05/06/07/08/09/10/11
- I - vnitřní výtah umístěný v lokalitě SO 03/04/05/06/07/08/09/10/11
- J - vnitřní výtah umístěný v lokalitě SO 03/04/05/06/07/08/09/10/11
- K - vnitřní výtah umístěný v lokalitě SO 03/04/05/06/07/08/09/10/11
- L - vnitřní výtah umístěný v lokalitě SO 03/04/05/06/07/08/09/10/11
- M - vnitřní výtah umístěný v lokalitě SO 03/04/05/06/07/08/09/10/11
- N - vnitřní výtah umístěný v lokalitě SO 03/04/05/06/07/08/09/10/11
- O - vnitřní výtah umístěný v lokalitě SO 03/04/05/06/07/08/09/10/11
- P - vnitřní výtah umístěný v lokalitě SO 03/04/05/06/07/08/09/10/11
- Q - vnitřní výtah umístěný v lokalitě SO 03/04/05/06/07/08/09/10/11
- R - vnitřní výtah umístěný v lokalitě SO 03/04/05/06/07/08/09/10/11
- S - vnitřní výtah umístěný v lokalitě SO 03/04/05/06/07/08/09/10/11
- T - vnitřní výtah umístěný v lokalitě SO 03/04/05/06/07/08/09/10/11
- U - vnitřní výtah umístěný v lokalitě SO 03/04/05/06/07/08/09/10/11
- V - vnitřní výtah umístěný v lokalitě SO 03/04/05/06/07/08/09/10/11
- W - vnitřní výtah umístěný v lokalitě SO 03/04/05/06/07/08/09/10/11
- X - vnitřní výtah umístěný v lokalitě SO 03/04/05/06/07/08/09/10/11
- Y - vnitřní výtah umístěný v lokalitě SO 03/04/05/06/07/08/09/10/11
- Z - vnitřní výtah umístěný v lokalitě SO 03/04/05/06/07/08/09/10/11