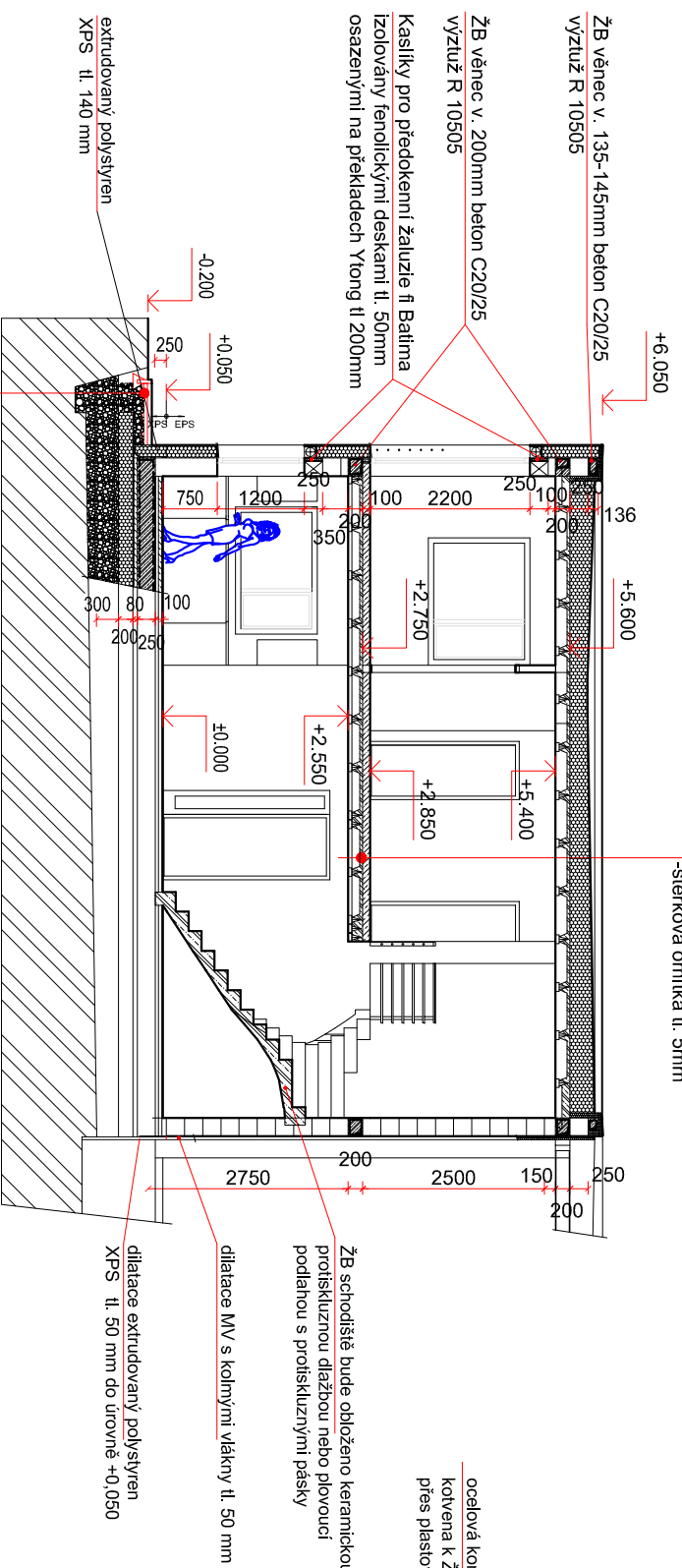


Řez 1-1



- B** Strop nad 1.np:
 -podlahová krytina (ker. dlažba, plovoucí parkety) tl. 15 mm
 -anhydritová mazanina tl. 45 mm (na s. desku)
 -systémová deska podlahové topení tl. 20+20 mm plnicí i funkci zvuková izolace
 -nosná konstrukce stropu fl. BSK tl. 200mm
 -stěrková omítka tl. 5mm

ocelová konstrukce přístřešku bude kotvena k ZB věnci ocel. kotvami Hilly přes plastové podložky

ZB schodiště bude obloženo keramickou protiskluznou dlažbou nebo plovoucí podlahou s protiskluznými pásy

dilatace MV s kolímy tl. 50 mm

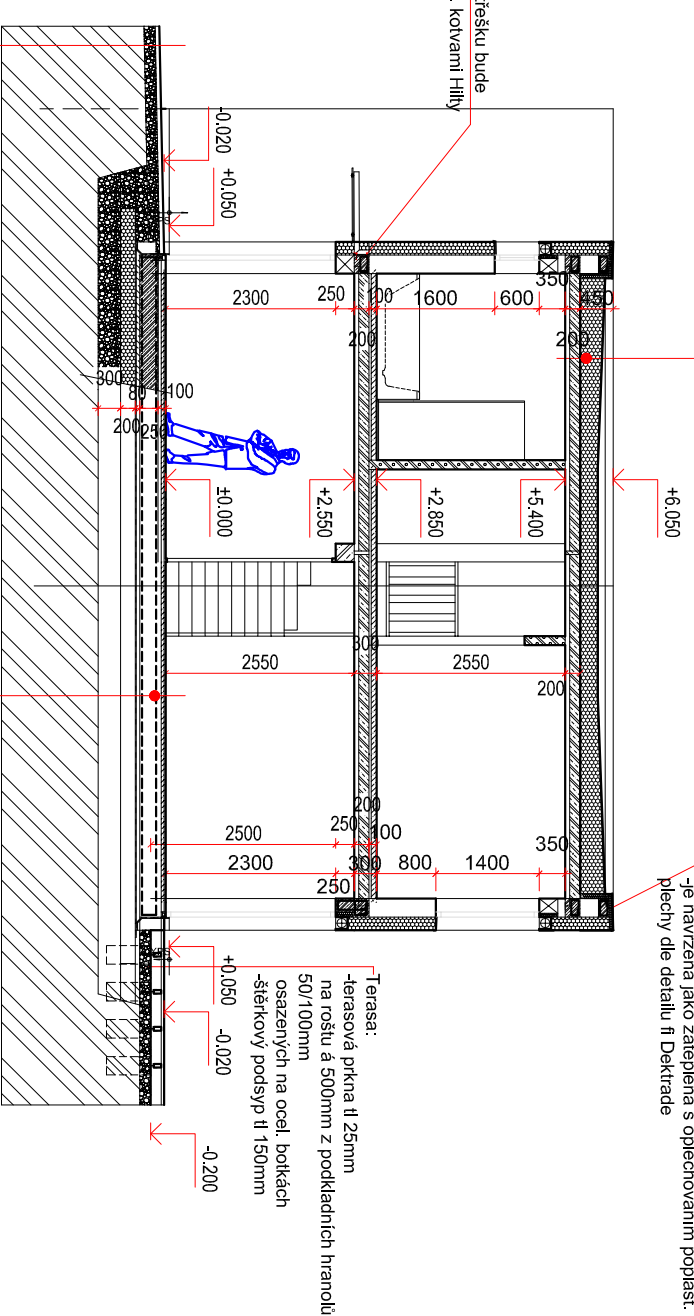
dilatace extrudovaný polystyren XPS tl. 50 mm do úrovně +0,050

F Okapový chodíček viz. E

D Podlaha v garáži na terénu:

- ochranný nátěr Izoban
- beton.mazanina + síť Karí 4/100x4/100 - tl.60mm
- tepelná izolace- polystyren XPS tl.40mm
- základová deska C20/25+ síť Karí tl.250mm (síť bude uložena celoplošně při obou površích s přesahem 500mm)
- hydroizolace- CHARBIT AL S40 - tl. 5 mm
- podkladní beton C16/20+ síť Karí 8/150x8/150 tl.80mm
- tepelná izolace- XPS FIBROSTIR P/BT tl.200mm
- drenážní násyp z kameniva fr. 13/32 tl.300mm + geotextilie 200g/m²
- spádovaná pláň 1-2% do drenážního potrubí DN110

Řez 2-2



- A** Skladba střechy nad 2.np:
 -kašírek pranný fr. 16/32 mm tl. 50 mm
 -ochranná textilie FIL TEK 500 g/m² (volně položená)
 -síťešní hydroizolační fólie ALKORPLAN 35177 tl. 1,5 mm (určena k přitěžení)
 -separční textilie FIL TEK 300 g/m² (volně ložená)
 -tepelná izolace - spádové klíny z pěnového polystyrenu EPS 200 S Stabli min. - tl. 250mm, fixovat k podkladu lepením -rozehráženým asfaltem AOS
 -asfaltový modifikovaný pás GLASEK 40 SPECIAL MINERAL (parotěsná a pojistná izolace)
 -penetrace DEKPRIMER
 -železobetonová stropní konstrukce fl. BSK Klatovy tl. 200mm
 -stěrková omítka tl. 5mm

Atika:
 -je navržena jako zateplená s oplechováním poplasti. plechy dle detailu fl. Dektrada

Terasa:
 -terasová příkna tl. 25mm
 -na roštu a 500mm z podkladních hranolí 50/100mm
 -osazených na ocel. botkách
 -stěrkový podsyp tl.150mm
 -síť tl. 250mm
 -dilatace tl. 250mm

E Vstupní chodník a vjezd:

- betonová dlažba fl. Best
- kladecí vrstva (f.4-8) tl.30mm
- na stěrkových skladech (f.16-32)dle zařízení chodník min 150mm a vjezd min 250mm (dle manuálu Best)

C Podlaha obytných místností na terénu:

- podlahová krytina (ker. dlažba, plovoucí parkety) tl. 15 mm
- anhydritová mazanina tl. 45mm (nad puplíky s. desky)
- systémová deska podlahové topení tl. 40 mm
- základová deska tl.250mm - beton C20/25 ++vyztuž síťmi Karí
- hydroizolace- CHARBIT AL S40 - tl. 5 mm
- podkladní beton C16/20+ síť Karí 8/150x8/150 tl.80mm
- tepelná izolace- XPS FIBROSTIR P/BT tl.200mm
- drenážní násyp z kameniva fr. 13/32 tl.300mm + geotextilie 200g/m²
- spádovaná pláň 1-2%

LEGENDA HMOT

- OBVODOVÉ ZDIVO POROBETONOVÉ BLOKY fy YTONG P2-500 NA LEPIDLO + KONTAKTNÍ ZATEPLENÍ ETIOS -EPS 160mm
- VNITŘNÍ NOSNÉ ZDIVO VPC BLOKY P10 NA LEPIDLO
- ZDIVO PŘÍČEK POROBETONOVÉ BLOKY fy YTONG p2-500 NA LEPIDLO
- PROSTÝ BETON
- ŽELEZOBETON

- HYDROIZOLACE
- TEPELNÁ IZOLACE
- ŠTEŘKOPÍSKOVÝ PODSYP
- ROSTLA ZEMINA